



包装紙

WRAPPING PAPER

定番柄 ————— P. 46

和柄 ————— P. 47

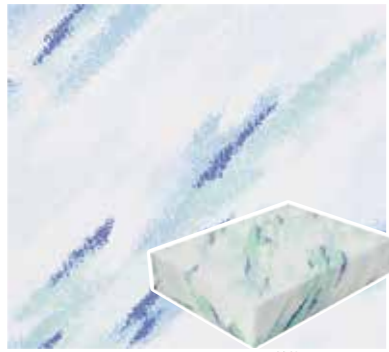
花柄 ————— P. 50

フルーツ柄 ————— P. 51

ポップ柄 ————— P. 52

包装紙 和柄

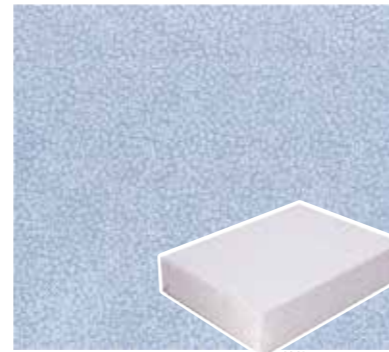
4/6半切 758×530mm H半切 885×585mm
4/6全判 758×1061mm H全判 885×1170mm



ヘイズ (ブルー) 材質 上質 64g/m²
品番 340 サイズ 4/6半切 出荷単位 500枚 (100枚×5束) 重量(枚) 27g



いろは (桜) 材質 上質 64g/m²
品番 860 サイズ 4/6半切 出荷単位 300枚 (50枚×6束) 重量(枚) 27g



いろは (藤) 材質 上質 64g/m²
品番 861 サイズ 4/6半切 出荷単位 300枚 (50枚×6束) 重量(枚) 27g

包装紙 花柄

4/6半切 758×530mm H半切 885×585mm
4/6全判 758×1061mm H全判 885×1170mm



マレーネ 材質 純白 47g/m²
品番 266 サイズ 4/6半切 出荷単位 500枚 (100枚×5束) 重量(枚) 20g
446 H半切 500枚 (100枚×5束) 25g



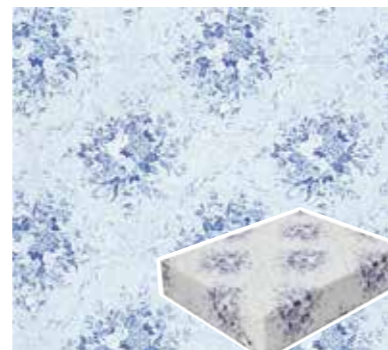
カレン (ピンク) 材質 上質 64g/m²
品番 246 サイズ 4/6半切 出荷単位 500枚 (100枚×5束) 重量(枚) 27g



カレン (ブルー) 材質 上質 64g/m²
品番 247 サイズ 4/6半切 出荷単位 500枚 (100枚×5束) 重量(枚) 27g



カトリヌ 材質 上質 64g/m²
品番 265 サイズ 4/6半切 出荷単位 500枚 (100枚×5束) 重量(枚) 27g



エリザベス 材質 純白 47g/m²
品番 282 サイズ 4/6半切 出荷単位 500枚 (100枚×5束) 重量(枚) 20g
447 H半切 500枚 (100枚×5束) 25g
782 4/6全判 300枚 (100枚×3束) 40g



ベティ (ピンク) 材質 上質 64g/m²
品番 294 サイズ 4/6半切 出荷単位 300枚 (50枚×6束) 重量(枚) 27g



ミステリーブーク 材質 コート64g/m²
品番 353 サイズ 4/6半切 出荷単位 500枚 (100枚×5束) 重量(枚) 27g



ノスタルジア 材質 上質 64g/m²
品番 838 サイズ 4/6半切 出荷単位 300枚 (50枚×6束) 重量(枚) 27g
759 4/6全判 300枚 (50枚×6束) 55g



菊ネズ 材質 純白 47g/m²
品番 444 サイズ H半切 出荷単位 500枚 (100枚×5束) 重量(枚) 25g
479 H全判 300枚 (100枚×3束) 50g

包装紙 フルーツ柄

4/6半切 758×530mm H半切 885×585mm
4/6全判 758×1061mm H全判 885×1170mm



デラックスフルーツ 材質 純白 47g/m²
品番 401 サイズ H半切 出荷単位 500枚 (100枚×5束) 重量(枚) 25g



フレッシュフルーツ 材質 純白 47g/m²
品番 402 サイズ H半切 出荷単位 500枚 (100枚×5束) 重量(枚) 25g



モンブランフルーツ 材質 純白 47g/m²
品番 408 サイズ H半切 出荷単位 500枚 (100枚×5束) 重量(枚) 25g



パールフルーツ 材質 コート73.3g/m²
品番 470 サイズ H半切 出荷単位 500枚 (100枚×5束) 重量(枚) 39g



リフレフルーツ 材質 上質 64g/m²
品番 545 サイズ 4/6半切 出荷単位 500枚 (100枚×5束) 重量(枚) 27g
745 4/6全判 300枚 (50枚×6束) 55g



マークフルーツ 材質 純白 47g/m²
品番 540 サイズ 4/6半切 出荷単位 500枚 (100枚×5束) 重量(枚) 20g



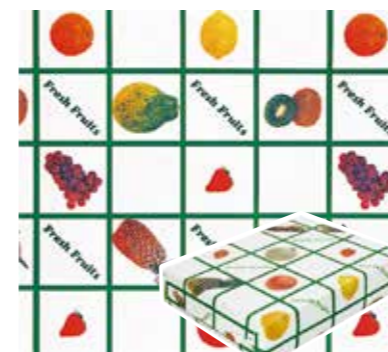
ゴールデンフルーツ 材質 純白 47g/m²
品番 542 サイズ 4/6半切 出荷単位 500枚 (100枚×5束) 重量(枚) 20g



バインフルーツ 材質 純白 47g/m²
品番 543 サイズ 4/6半切 出荷単位 500枚 (100枚×5束) 重量(枚) 20g



トップフルーツ 材質 純白 47g/m²
品番 560 サイズ 4/6半切 出荷単位 500枚 (100枚×5束) 重量(枚) 20g



カクテルフルーツ 材質 純白 47g/m²
品番 591 サイズ 4/6半切 出荷単位 500枚 (100枚×5束) 重量(枚) 20g

手提袋

包装紙

洋品袋・角底袋
宅配袋・小袋

化成品

不織布
コットンバッグ

ギフト用品
梱包用品

別注のご案内

索引

手提袋

包装紙

洋品袋・角底袋
宅配袋・小袋

化成品

不織布
コットンバッグ

ギフト用品
梱包用品

別注のご案内

索引

包装紙

手提袋

包装紙

洋品袋・角底袋
宅配袋・小袋

化成品

不織布
コットンバッグ

ギフト用品
梱包用品

別注のご案内

索引



多種多様な包装紙

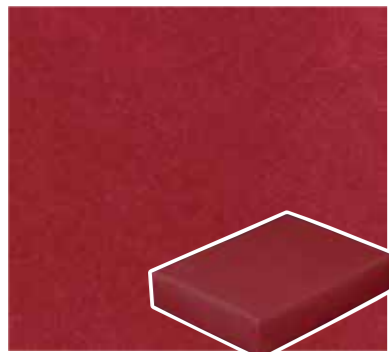
ギフトラッピングに欠かせない包装紙。日々の店舗資材からお中元・お歳暮、冠婚葬祭向けまで。用途に合わせた包装紙をお選び頂けます。

材質のご案内

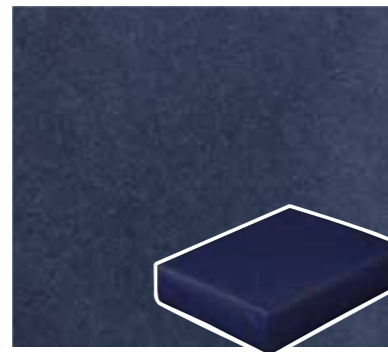
- 純白 …… 表面に艶を持たせた包装用途に適した純白紙です。
- 上質 …… コピー用紙としても使用されている白い印刷用紙です。
- 未晒 …… 漂白していない茶色いクラフト紙。ナチュラルな風合いです。
- コート …… 光沢と平滑性に特化した白い洋紙。カラー（写真版）印刷などに使用されます。
- 薄葉紙 …… 厚さの非常に薄い紙。包装の分野ではインナーラップ、果実包装などに使用されます。

包装紙 定番柄

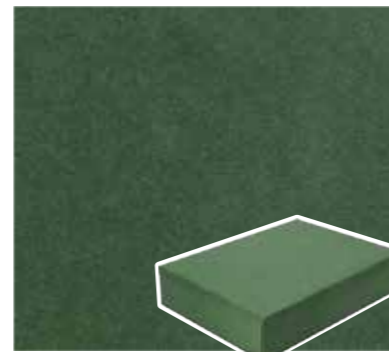
4/6半切 758×530mm H半切 885×585mm
4/6全判 758×1061mm H全判 885×1170mm



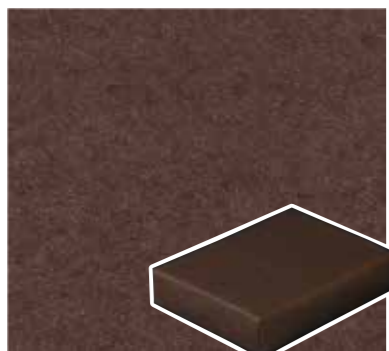
ナチュラルカラー (赤) 材質 未晒60g/mf
品番 370 4/6半切 500枚 (100枚×5束) 25g



ナチュラルカラー (紺) 材質 未晒60g/mf
品番 371 4/6半切 500枚 (100枚×5束) 25g



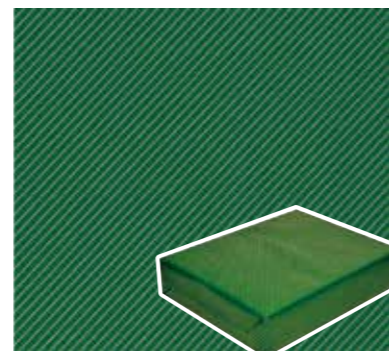
ナチュラルカラー (緑) 材質 未晒60g/mf
品番 372 4/6半切 500枚 (100枚×5束) 25g



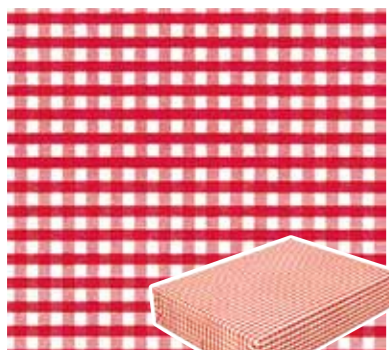
ナチュラルカラー (カカオ) 材質 未晒60g/mf
品番 375 4/6半切 500枚 (100枚×5束) 25g



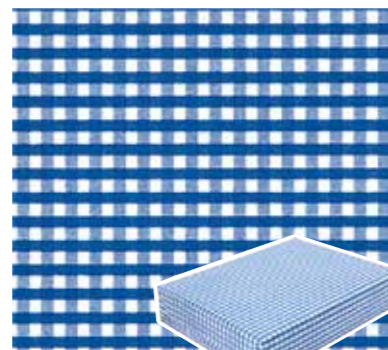
イタリアンストライプ(レッド) 材質 コート64g/mf
品番 872 4/6半切 500枚 (100枚×5束) 27g



イタリアンストライプ(グリーン) 材質 コート64g/mf
品番 873 4/6半切 500枚 (100枚×5束) 27g



ギンガム (赤) 材質 純白 47g/mf
品番 145 4/6半切 500枚 (100枚×5束) 20g



ギンガム (紺) 材質 純白 47g/mf
品番 146 4/6半切 500枚 (100枚×5束) 20g



赤いバラ 材質 純白 35g/mf
品番 001 4/6半切 1,000枚 (100枚×10束) 15g
品番 201 4/6半切 500枚 (100枚×5束) 20g
品番 700 4/6全判 300枚 (100枚×3束) 40g

包装紙 定番柄

4/6半切 758×530mm H半切 885×585mm
4/6全判 758×1061mm H全判 885×1170mm



レースイ (クラフト) 材質 未晒60g/mf
品番 335 4/6半切 500枚 (100枚×5束) 25g



レースイ (上質) 材質 上質 64g/mf
品番 135 4/6半切 300枚 (50枚×6束) 27g

※レースイ(白)からレースイ(上質)へ名称変更しました。



クリア 材質 上質 64g/mf
品番 341 4/6半切 500枚 (100枚×5束) 27g
品番 482 H半切 500枚 (100枚×5束) 34g
品番 756 4/6全判 300枚 (100枚×3束) 55g



セントラル 材質 コート64g/mf
品番 608 4/6半切 500枚 (100枚×5束) 27g
品番 755 4/6全判 300枚 (100枚×3束) 55g



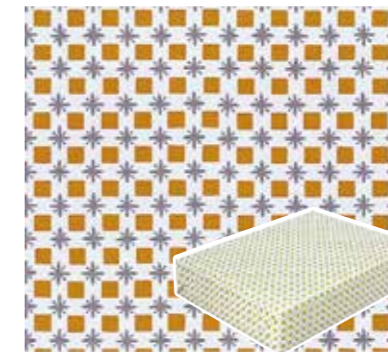
王様 (銀) 材質 純白 47g/mf
品番 235 4/6半切 500枚 (100枚×5束) 20g
品番 707 4/6全判 300枚 (100枚×3束) 40g



万両 材質 コート64g/mf
品番 605 4/6半切 500枚 (100枚×5束) 27g
品番 754 4/6全判 300枚 (100枚×3束) 55g



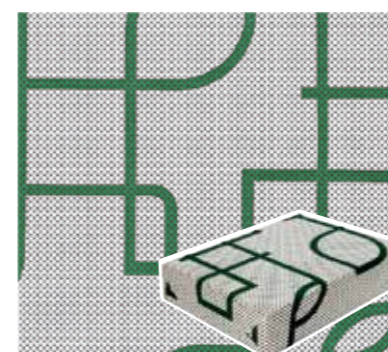
ことぶき 材質 コート64g/mf
品番 604 4/6半切 500枚 (100枚×5束) 27g



ダイヤモンド 材質 コート64g/mf
品番 603 4/6半切 500枚 (100枚×5束) 27g
品番 752 4/6全判 300枚 (100枚×3束) 55g

包装紙 和柄

4/6半切 758×530mm H半切 885×585mm
4/6全判 758×1061mm H全判 885×1170mm



ネオン 材質 純白 35g/mf
品番 020 4/6半切 1,000枚 (100枚×10束) 15g



四季味 材質 純白 35g/mf
品番 051 4/6半切 1,000枚 (100枚×10束) 15g



大江戸 材質 純白 35g/mf
品番 052 4/6半切 1,000枚 (100枚×10束) 15g

手提袋

包装紙

洋品袋・角底袋
宅配袋・小袋

化成品

不織布
コットンバッグ

ギフト用品
梱包用品

別注のご案内

索引

包装紙 和柄

4/6半切 758×530mm H半切 885×585mm
4/6全判 758×1061mm H全判 885×1170mm

包装紙 和柄

4/6半切 758×530mm H半切 885×585mm
4/6全判 758×1061mm H全判 885×1170mm

手提袋

包装紙

洋品袋・角底袋
宅配袋・小袋

化成品

不織布
コットンバッグ

ギフト用品
梱包用品

別注のご案内

索引



みます 材質 純白 35g/m²
品番 サイズ 出荷単位 重量(枚)
[057] 4/6半切 1,000枚 (100枚×10束) 15g



ベタ小柄 材質 純白 35g/m²
品番 サイズ 出荷単位 重量(枚)
[100] 4/6半切 1,000枚 (100枚×10束) 15g



江戸好 材質 純白 35g/m²
品番 サイズ 出荷単位 重量(枚)
[102] 4/6半切 1,000枚 (100枚×10束) 15g



利休 材質 未晒 60g/m²
品番 サイズ 出荷単位 重量(枚)
[193] 4/6半切 500枚 (100枚×5束) 25g



万葉 材質 上質 64g/m²
品番 サイズ 出荷単位 重量(枚)
[196] 4/6半切 500枚 (100枚×5束) 27g



ミカド 材質 純白 47g/m²
品番 サイズ 出荷単位 重量(枚)
[210] 4/6半切 500枚 (100枚×5束) 20g
[442] H半切 500枚 (100枚×5束) 25g
[703] 4/6全判 300枚 (100枚×3束) 40g



のれん寿司 材質 純白 47g/m²
品番 サイズ 出荷単位 重量(枚)
[130] 4/6半切 500枚 (100枚×5束) 20g



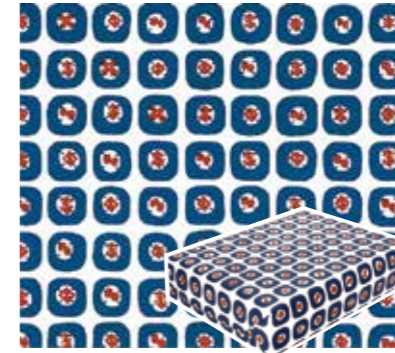
江戸寿司 材質 純白 47g/m²
品番 サイズ 出荷単位 重量(枚)
[131] 4/6半切 500枚 (100枚×5束) 20g



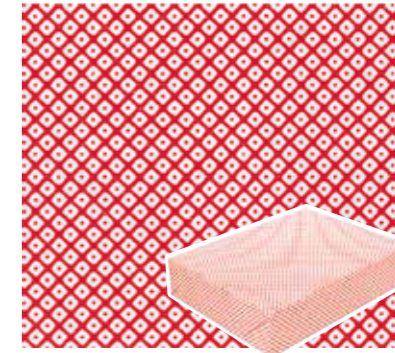
鮮魚 材質 純白 47g/m²
品番 サイズ 出荷単位 重量(枚)
[132] 4/6半切 500枚 (100枚×5束) 20g



家紋 材質 純白 47g/m²
品番 サイズ 出荷単位 重量(枚)
[217] 4/6半切 500枚 (100枚×5束) 20g



つむぎ 材質 純白 47g/m²
品番 サイズ 出荷単位 重量(枚)
[229] 4/6半切 500枚 (100枚×5束) 20g



鹿の子(赤) 材質 純白 47g/m²
品番 サイズ 出荷単位 重量(枚)
[240] 4/6半切 500枚 (100枚×5束) 20g



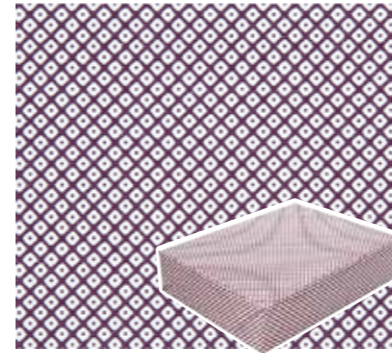
ベタ寿司 材質 純白 47g/m²
品番 サイズ 出荷単位 重量(枚)
[140] 4/6半切 500枚 (100枚×5束) 20g



クラウド(ブルー) 材質 純白 47g/m²
品番 サイズ 出荷単位 重量(枚)
[133] 4/6半切 500枚 (100枚×5束) 20g
[733] 4/6全判 300枚 (100枚×3束) 40g



クラウド(グレー) 材質 純白 47g/m²
品番 サイズ 出荷単位 重量(枚)
[134] 4/6半切 500枚 (100枚×5束) 20g
[734] 4/6全判 300枚 (100枚×3束) 40g



鹿の子(紫) 材質 純白 47g/m²
品番 サイズ 出荷単位 重量(枚)
[241] 4/6半切 500枚 (100枚×5束) 20g



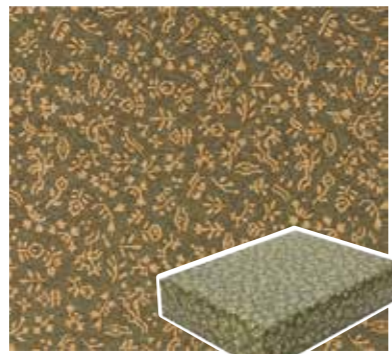
フロスティ(ピンク) 材質 コート64g/m²
品番 サイズ 出荷単位 重量(枚)
[846] 4/6半切 500枚 (100枚×5束) 27g
[746] 4/6全判 300枚 (100枚×3束) 55g



フロスティ(グレー) 材質 コート64g/m²
品番 サイズ 出荷単位 重量(枚)
[848] 4/6半切 500枚 (100枚×5束) 27g
[748] 4/6全判 300枚 (100枚×3束) 55g



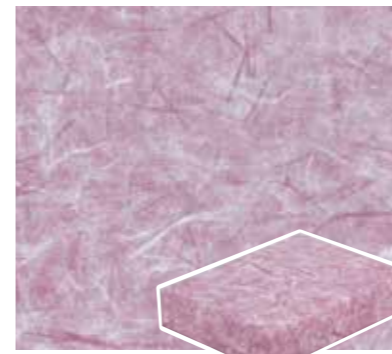
飛鳥(茶) 材質 未晒 60g/m²
品番 サイズ 出荷単位 重量(枚)
[190] 4/6半切 500枚 (100枚×5束) 25g



飛鳥(緑) 材質 未晒 60g/m²
品番 サイズ 出荷単位 重量(枚)
[191] 4/6半切 500枚 (100枚×5束) 25g



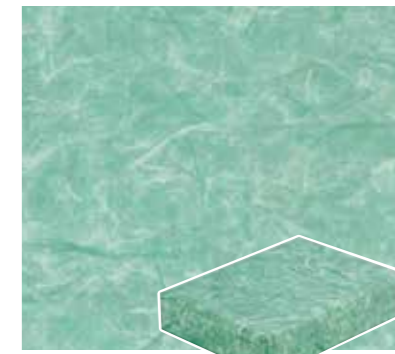
美濃 材質 未晒 60g/m²
品番 サイズ 出荷単位 重量(枚)
[192] 4/6半切 500枚 (100枚×5束) 25g



彩流(紫) 材質 上質 64g/m²
品番 サイズ 出荷単位 重量(枚)
[355] 4/6半切 500枚 (100枚×5束) 27g
[455] H半切 500枚 (100枚×5束) 34g
[785] 4/6全判 300枚 (100枚×3束) 55g



彩流(紺) 材質 上質 64g/m²
品番 サイズ 出荷単位 重量(枚)
[356] 4/6半切 500枚 (100枚×5束) 27g
[456] H半切 500枚 (100枚×5束) 34g
[786] 4/6全判 300枚 (100枚×3束) 55g



彩流(緑) 材質 上質 64g/m²
品番 サイズ 出荷単位 重量(枚)
[357] 4/6半切 500枚 (100枚×5束) 27g
[457] H半切 500枚 (100枚×5束) 34g
[787] 4/6全判 300枚 (100枚×3束) 55g

手提袋

包装紙

洋品袋・角底袋
宅配袋・小袋

化成品

不織布
コットンバッグ

ギフト用品
梱包用品

別注のご案内

索引

包装紙 ポップ柄

4/6 半切 758× 530mm H 半切 885× 585mm
4/6 全判 758× 1061mm H 全判 885× 1170mm

手提袋

包装紙



ブチスタンプ 材質 コート64g/m²

品番	サイズ	出荷単位	重量(枚)
875	4/6半切	300枚(50枚×6束)	27g
775	4/6全判	300枚(50枚×6束)	55g



グランド 材質 [009] 純白 35g/m² [207] 純白 47g/m²

品番	サイズ	出荷単位	重量(枚)
009	4/6半切	1,000枚(100枚×10束)	15g
207	4/6半切	500枚(100枚×5束)	20g



マゼランクラフト 材質 未晒 60g/m²

品番	サイズ	出荷単位	重量(枚)
258	4/6半切	300枚(50枚×6束)	25g

洋品袋・角底袋
宅配袋・小袋



パーティー 材質 純白 47g/m²

品番	サイズ	出荷単位	重量(枚)
276	4/6半切	500枚(100枚×5束)	20g
776	4/6全判	300枚(100枚×3束)	40g



ミックス 材質 純白 47g/m²

品番	サイズ	出荷単位	重量(枚)
279	4/6半切	500枚(100枚×5束)	20g



カーニバル 材質 コート64g/m²

品番	サイズ	出荷単位	重量(枚)
331	4/6半切	500枚(100枚×5束)	27g

化成品

不織布
コットンバッグ



ボビー 材質 未晒 60g/m²

品番	サイズ	出荷単位	重量(枚)
842	4/6半切	500枚(100枚×5束)	25g



ベアコレクション (レッド) 材質 未晒60g/m²

品番	サイズ	出荷単位	重量(枚)
856	4/6半切	500枚(100枚×5束)	25g



ベアコレクション (ブルー) 材質 未晒60g/m²

品番	サイズ	出荷単位	重量(枚)
857	4/6半切	500枚(100枚×5束)	25g

ギフト用品
梱包用品

薄葉紙

4/6 半切 788× 545mm
4/6 全判 788× 1091mm



※使用イメージ

厚さの非常に薄い紙です。
革製品の保護、インナーラップ
としてご利用頂けます。

※4835 4/6 全判サイズは、
1000枚平判クラフト包装のものを三つ折
クラフト包みに仕立てて出荷いたします。

薄葉紙 (ホワイト)

品番	サイズ	出荷単位	材質	重量(枚)	品番	サイズ	出荷単位	材質	重量(枚)
4832	4/6半切	1,000枚(1,000枚×1束)	薄葉紙 6kg	6g	4835	4/6全判	1,000枚(1,000枚×1束)	薄葉紙 12kg	12g

別注のご案内

索引